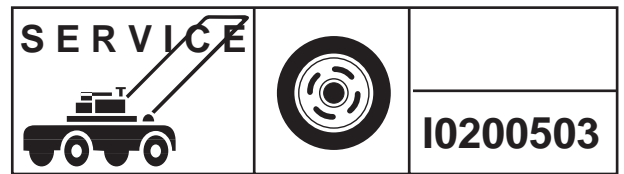


Accessories



IPL, Grass catcher, Grass collector, 2002-05, 106 29 11-61

954 04 05-09, CES42A

Grass catcher

Spare parts

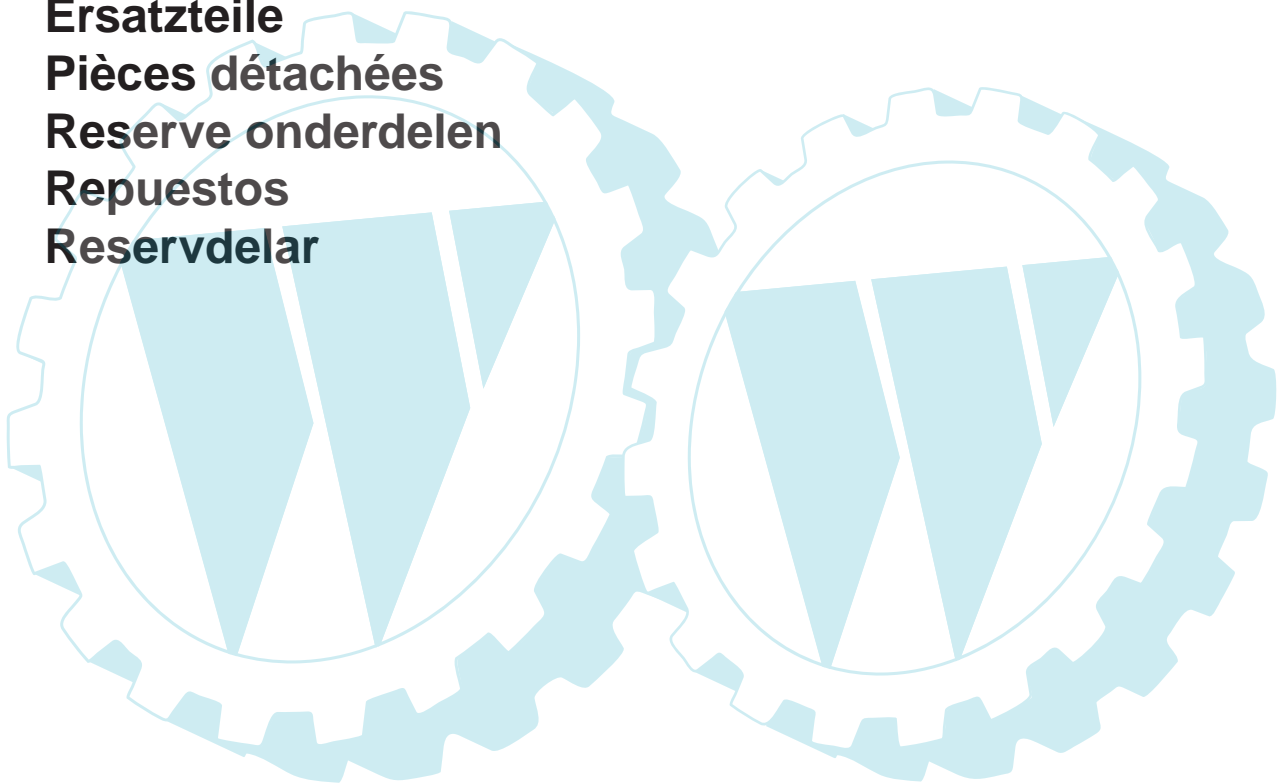
Ersatzteile

Pièces détachées

Reserve onderdelen

Repuestos

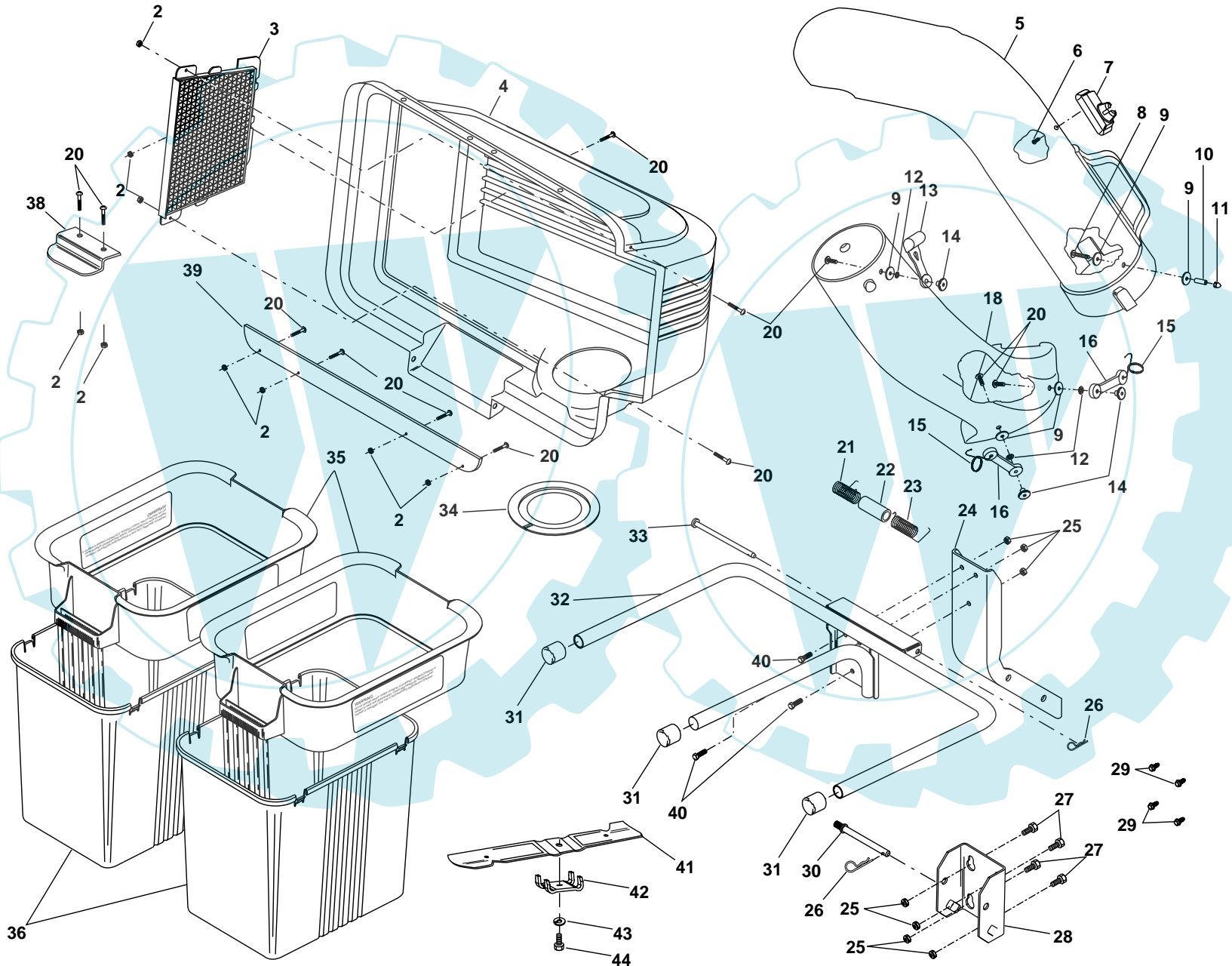
Reservdelar



106 29 11-61

REPAIR PARTS / PIÈCES DE RECHANGE

GRASS CATCHER - - MODEL NUMBER CES42A / RAMASSE-HERBE - - NUMÉRO DE MODÈLE CES42A
PRODUCT NUMBER 954 04 05-09 / NUMÉRO DE PRODUIT 954 04 05-09



REPAIR PARTS / PIÈCES DE RECHANGE

GRASS CATCHER - - MODEL NUMBER CES42A / RAMASSE-HERBE - - NUMÉRO DE MODÈLE CES42A
PRODUCT NUMBER 954 04 05-09 / NUMÉRO DE PRODUIT 954 04 05-09

KEY NO.	PART NO.	DESCRIPTION	DESCRIPTION	KEY NO.	PART NO.	DESCRIPTION	DESCRIPTION
2	53269180	Nut, Crownlock #10-24	Écrou auto-serrant #10-24	25	532063124	Locknut 5/16 x 18	Écrou frein 5/16 x 18
3	532127533	Screen, Cover	Grillage de couvercle	26	532124670	Spring, Retainer	Ressort de retenue
4	532161314	Cover Asm.(Incl. 3,38,39)	Couvercle Ens. (Y compris 3,38,39)	27	874760512	Bolt, Hex 5/16-18 x 3/4	Boulon H 5/16-18 x 3/4
5	532126840	Chute, Upper	Glissière supérieure	28	532170053	Bracket, Mounting	Support de montage
6	818021008	Screw, Special #10-14x1/2	Vis spéciale #10-14x1/2	29	532170165	Shoulder Bolt	Boulon
7	532140572	Dump Bag Indicator	Indicateur de sac de déchargement	30	532131137	Pin, Support Post	Goupille du poteau de soutien
8	532087175	Screw, #10-24 x 1-1/8	Vis #10-24 x 1-1/8	31	532174083	Plug, Tubing End	Chapeau de l'extrémité de tuyau
9	819061216	Washer 3/16x3/4x16 Ga.	Rondelle 3/16x3/4x16 Ja.	32	532126919	Bagger, Frame	Cadre de ramasse-herbe
10	532007206	Spacer, Split	Entretoise fendue	33	532128600	Pin, Hinge	Goupille de charnière
11	532060867	Nut, Acorn #10-24	Écrou borgne #10-24	34	532127534	Gasket, Cover	Garniture de couvercle
12	810071000	Washer, lock	Rondelle frein	35	532129585	Container, Top	Conteneur supérieur
13	532109808	Latch, Chute	Loquet de glissière	36	532129586	Container, Bottom	Conteneur inférieur
14	532125004	Nut, Weld	Axe du loquet	38	532130895	Latch Handle, Cover	Poignée de loquet de couvercle
15	532130760	Latch, Hook	Crochet de loquet	39	532155042	Strip, Reinforcement	Bande
16	532130759	Rubber, Latch	Loquet de caoutchoc	40	872110506	Carriage Bolt 5/16-18x3/4	Boulon de chariot 5/16-18 x 3/4
18	532162803	Chute, Lower	Glissière inférieure	41	532180417	Blade, Cross 42	Lame de 36
20	871161010	Screw #10-24 x 5/8	Vis #10-24 x 5/8	42	532180420	Adapter	Adaptateur
21	532132796	Spring, Cover L.H. (black)	Ressort de couvercle C.G.	43	810030600	Washer, lock 3/8	Rondelle frein 3/8
22	532133235	Spacer, Cover	Entretoise de couvercle	44	532181712	Bolt, Blade	Boulon de lame
23	532132983	Spring, Cover R.H. (gray)	Ressort de couvercle C.D.	—	532104419	Bag, 3.0 mil. 30 Gallon	Sac-poubelle; 3,0 mil. 30 gallon
24	532180925	Post, Support	Poteau de soutien			Trash (not included with bagger)	(N'y pas compris avec le ramasse-herbe)
				—	532182126	Owner's Manual	Manuel du propriétaire